

Enterprise-Funktionen im kompakten Format

Redundante Netzwerkschnittstelle

Mehrsprachige Management-Schnittstelle

4K60 10-Bit pro Farbe 4:4:4 über Cat X & Glasfaser

Bis zu 160 Ports in nur 4 HE

Individuelle Konfigurationsmöglichkeiten

Skalierbarkeit von 40 auf 80 oder 160 Ports

PRODUKTINFORMATION

Die Draco tera flex KVM-Matrixswitch-Serie mit ihrer kompakten Größe von 1, 2 oder 4HE und bis zu 160 Flex-Ports wurde entwickelt, um sowohl kleine bis mittelgroße als auch große Anwendungen zu unterstützen. Mit ihrer Kapazität, 1G- und 3G-Technologie innerhalb eines einzigen Chassis sowie Cat X- und Glasfaserschnittstellen zu ermöglichen, unterstützt sie moderne Anwendungen mit einem Mix aus 2K und 4K Videoauflösungen auf sehr wirtschaftliche Weise. Kundenspezifische Chassis ermöglichen sogar eine zukünftige Aufrüstbarkeit im Bereich der Skalierung eines Systems von 40-Port auf 80-Port oder sogar 160-Port komplett blockierungsfrei.

Grid-Konnektivität

Mit der 10G-Grid-Option der Draco tera flex-Serie lassen sich nun die verschiedenen Modelle mit geringem Infrastrukturaufwand

zu einem dezentralen, aber homogenen Gesamtsystem (Matrix-Grid) verbinden.

Einfaches Setup

Durch einfaches Anschließen des Extenders an das Chassis erkennt die interne Steuerungssoftware den Port und konfiguriert ihn automatisch als CPU- oder Konsolengerät. Diese Flex-Port-Technologie bietet eine enorme Zeitersparnis für Systeminstallatoren, die normalerweise die Ports für spezifische I/O-Anforderungen vorkonfigurieren müssen. Das System unterstützt außerdem die Instant-Switching-Technologie. Mit einer unglaublichen Geschwindigkeit erfolgt das Umschalten zwischen den Quellen störungsfrei und verzögerungsfrei, wodurch die Belastung der Augen und das lästige Video-Tearing, das bei anderen Systemen auftritt, reduziert wird. Wo eine zentrale

KVM-Umschaltung erforderlich ist, ist der Draco tera flex die perfekte KVM-Lösung. Er eignet sich besonders für Prozessleit- und Kontrollsysteme in Fabriken, Produktionsstudios, Übertragungswagen und vielfältigen anderen Steuerungs- und Kontrollumgebungen zur Workflow-Optimierung und Ressourcen-Einsparung.

Kompatibilität

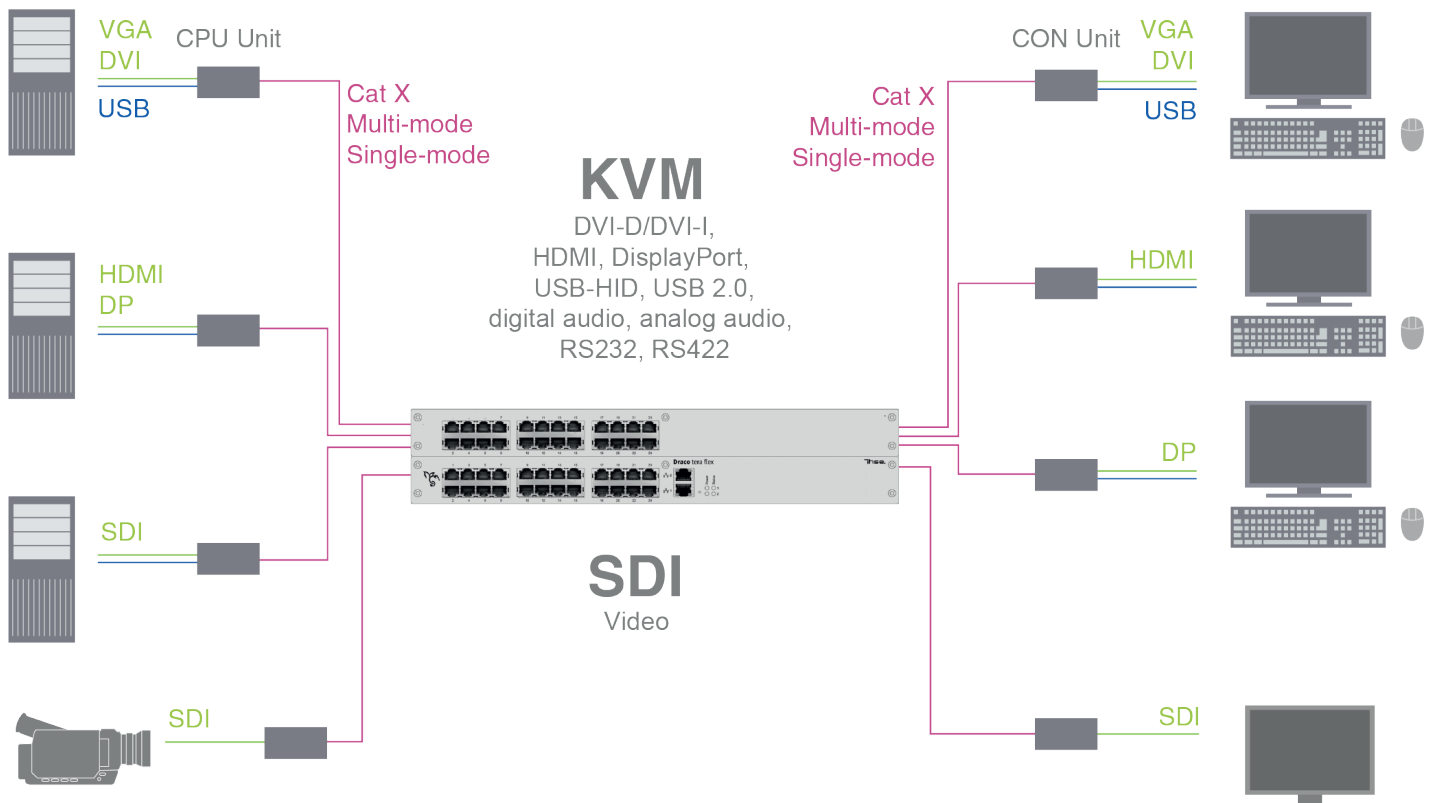
Der Draco tera flex ist mit allen Draco vario-Extendern kompatibel. Es muss lediglich auf die richtige Link-Geschwindigkeit und Schnittstelle der verwendeten Endpunkte und deren Codec-Version geachtet werden. Außerdem ist der Draco tera flex bereits für die zukünftige Rückwärtskompatibilität von Draco vario ultra CON-Einheiten zu Draco vario-CPU's gerüstet.

PRODUKTEIGENSCHAFTEN

- Kompatibel zu den aktuellen Draco tera enterprise-Serie und solchen mit neuer Controller Card
 - SNMPv3, LDAPS
 - O/S v04.x Unterstützung für mehrsprachige OSD (Chinesisch, Deutsch, Französisch, Spanisch, ...)
 - verschlüsselte Kommunikation für API, Tool und Grid, individuelles Routing von Protokollen
 - schnelleres Starten
 - verbesserte Grid-Integration (schnellere & zuverlässigere Kommunikation) inkl. Grid-Modul
- Variationen mit Cat X und Glasfaser sowie 1G, 3G sind möglich - ebenfalls in gemischten Kombinationen
- Gerüstet für kommende 1G/3G-Kompatibilität, IPv6
- Internes modulares Konzept ermöglicht Skalierbarkeit und Instandhaltung (ähnlich wie zur Draco major-Serie)
- Kompatibel zu allen Draco vario- und Draco vario ultra-Extender
- Redundante Netzteile und Netzwerkschnittstellen (NICs)
- Vielseitigkeit: Mit nur 3 Chassis-Typen und 5 verschiedenen Typen von I/O-Modulen ist eine fast unendliche Anzahl von kundenspezifischen Draco tera flex-Matrixswitchen möglich
- Ersetzt die aktuelle Draco tera compact-Serie (der 8-Port-Switch bleibt als Einstiegsvariante für kleinere KVM-Installationen bestehen)

TECHNISCHE DATEN						
Eingang / Ausgang	16x - 160x Cat X oder Glasfaser (jede Kombination) 2x RJ-45 Gigabit Ethernet					
Unterstützte Signale	DisplayPort, HDMI, DVI-D, DVI-I, USB 2.0, USB-HID, RS232, RS422, analog / digital or balanced audio, SDI via Draco vario-Extender					
Maximale Entfernung	Cat X	Cat X 3G	Single-Mode Glasfaser (9 µm)	Single-Mode Glasfaser 3G (9 µm)	Multi-Mode Glasfaser (50 µm, OM3)	Multi-Mode Glasfaser (50 µm)
	140 m	100 m	10.000 m	5.000 m	1.000 m	400 m
Control	OSD (On Screen Display), Draco tera Tool (Java), API					
	1HE		2HE		4HE	
Spannungsversorgung	100-240V 3A 50/60Hz		100-240V 4A 50/60Hz		100-240V 5.8A 50/60Hz	
Abmessungen	44 x 442 x 449 mm		90 x 442 x 449 mm		177 x 442 x 449 mm	
Gewicht	ca. 7,7 kg		ca. 11 kg		ca. 19 kg	
Passende Extender	Kompatibel zu allen Draco / Draco vario Extender: www.ihse.de/kvm-extender					

SCHEMATISCHE FUNKTIONSDARSTELLUNG



KVM-Matrix mit 16 - 160 Ports

BESTELLNUMMERN

Draco tera flex Cat X & Cat X 3G

16 - 160 Ports



16 Ports



24 Ports



32 Ports



40 Ports



48 Ports



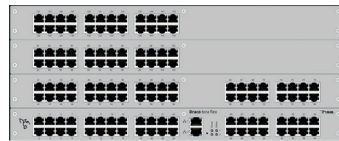
64 Ports



80 Ports



120 Ports



128 Ports



144 Ports



160 Ports

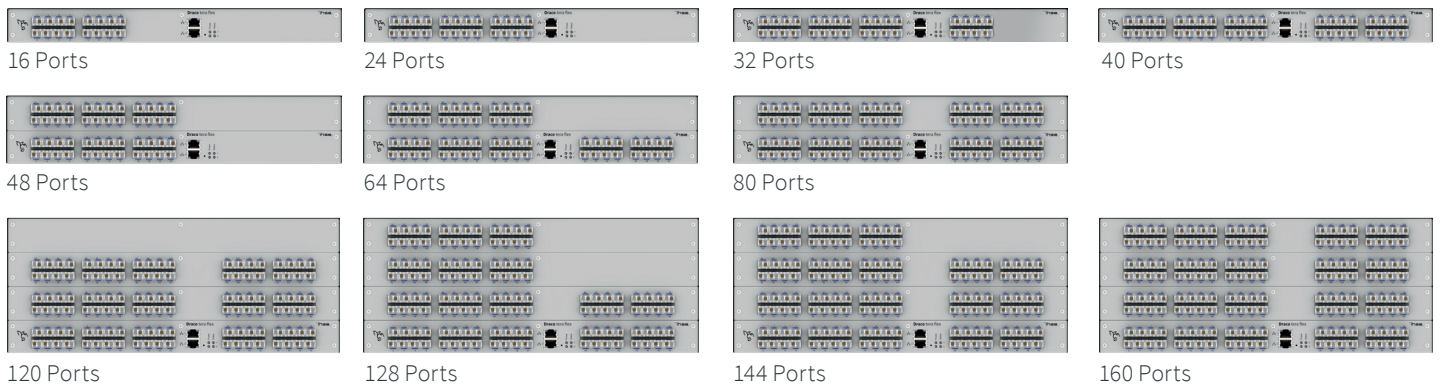
CAT X 1G MODELLE	ARTIKEL-NR.
Draco tera flex KVM-Matrix 16 Ports, Cat X 1G	K480-C16
Draco tera flex KVM-Matrix 24 Ports, Cat X 1G	K480-C24
Draco tera flex KVM-Matrix 32 Ports, Cat X 1G	K480-C32
Draco tera flex KVM-Matrix 40 Ports, Cat X 1G	K480-C40
Draco tera flex KVM-Matrix 48 Ports, Cat X 1G	K480-C48
Draco tera flex KVM-Matrix 64 Ports, Cat X 1G	K480-C64
Draco tera flex KVM-Matrix 80 Ports, Cat X 1G	K480-C80
Draco tera flex KVM-Matrix 120 Ports, Cat X 1G	K480-C120
Draco tera flex KVM-Matrix 128 Ports, Cat X 1G	K480-C128
Draco tera flex KVM-Matrix 144 Ports, Cat X 1G	K480-C144
Draco tera flex KVM-Matrix 160 Ports, Cat X 1G	K480-C160

CAT X 3G MODELLE	ARTIKEL-NR.
Draco tera flex KVM-Matrix 16 Ports, Cat X 3G	K480-CX16
Draco tera flex KVM-Matrix 24 Ports, Cat X 3G	K480-CX24
Draco tera flex KVM-Matrix 32 Ports, Cat X 3G	K480-CX32
Draco tera flex KVM-Matrix 40 Ports, Cat X 3G	K480-CX40
Draco tera flex KVM-Matrix 48 Ports, Cat X 3G	K480-CX48
Draco tera flex KVM-Matrix 64 Ports, Cat X 3G	K480-CX64
Draco tera flex KVM-Matrix 80 Ports, Cat X 3G	K480-CX80
Draco tera flex KVM-Matrix 120 Ports, Cat X 3G	K480-CX120
Draco tera flex KVM-Matrix 128 Ports, Cat X 3G	K480-CX128
Draco tera flex KVM-Matrix 144 Ports, Cat X 3G	K480-CX144
Draco tera flex KVM-Matrix 160 Ports, Cat X 3G	K480-CX160

KVM-Matrix mit 16 - 160 Ports

Draco tera flex **GLASFASER & GLASFASER 3G**

16 - 160 Ports



GLASFASER 1G MODELLE	ARTIKEL-NR.
Draco tera flex KVM-Matrix 16 Ports, LWL 1G	K480-F16
Draco tera flex KVM-Matrix 24 Ports, LWL 1G	K480-F24
Draco tera flex KVM-Matrix 32 Ports, LWL 1G	K480-F32
Draco tera flex KVM-Matrix 40 Ports, LWL 1G	K480-F40
Draco tera flex KVM-Matrix 48 Ports, LWL 1G	K480-F48
Draco tera flex KVM-Matrix 64 Ports, LWL 1G	K480-F64
Draco tera flex KVM-Matrix 80 Ports, LWL 1G	K480-F80
Draco tera flex KVM-Matrix 120 Ports, LWL 1G	K480-F120
Draco tera flex KVM-Matrix 128 Ports, LWL 1G	K480-F128
Draco tera flex KVM-Matrix 144 Ports, LWL 1G	K480-F144
Draco tera flex KVM-Matrix 160 Ports, LWL 1G	K480-F160

GLASFASER 3G MODELLE	ARTIKEL-NR.
Draco tera flex KVM-Matrix 16 Ports, LWL 3G	K480-FX16
Draco tera flex KVM-Matrix 24 Ports, LWL 3G	K480-FX24
Draco tera flex KVM-Matrix 32 Ports, LWL 3G	K480-FX32
Draco tera flex KVM-Matrix 40 Ports, LWL 3G	K480-FX40
Draco tera flex KVM-Matrix 48 Ports, LWL 3G	K480-FX48
Draco tera flex KVM-Matrix 64 Ports, LWL 3G	K480-FX64
Draco tera flex KVM-Matrix 80 Ports, LWL 3G	K480-FX80
Draco tera flex KVM-Matrix 120 Ports, LWL 3G	K480-FX120
Draco tera flex KVM-Matrix 128 Ports, LWL 3G	K480-FX128
Draco tera flex KVM-Matrix 144 Ports, LWL 3G	K480-FX144
Draco tera flex KVM-Matrix 160 Ports, LWL 3G	K480-FX160

KVM-Matrix mit 16 - 160 Ports

Draco tera flex Hybrid & Hybrid 3G

40 - 160 Ports



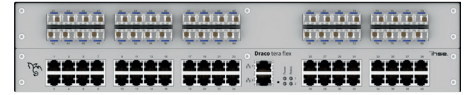
40 Ports



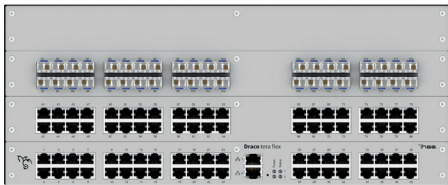
64 Ports



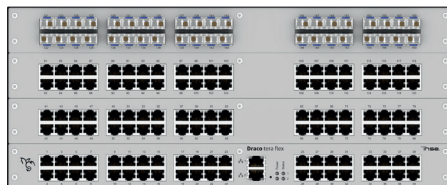
64 Ports



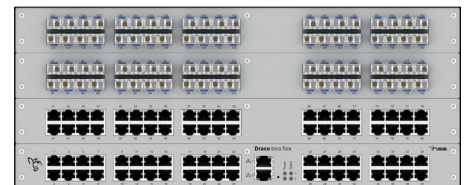
80 Ports



120 Ports



160 Ports



160 Ports

HYBRID 1G MODELLE	ARTIKEL-NR.
Draco tera flex KVM-Matrix 40 Ports (24 Cat X, 16 Glasfaser), Hybrid 1G	K480-C24F16
Draco tera flex KVM-Matrix 64 Ports (24 Cat X, 40 Glasfaser), Hybrid 1G	K480-C24F40
Draco tera flex KVM-Matrix 64 Ports (40 Cat X, 24 Glasfaser), Hybrid 1G	K480-C40F24
Draco tera flex KVM-Matrix 80 Ports (40 Cat X, 40 Glasfaser), Hybrid 1G	K480-C40F40
Draco tera flex KVM-Matrix 120 Ports (80 Cat X, 40 Glasfaser), Hybrid 1G	K480-C80F40
Draco tera flex KVM-Matrix 160 Ports (80 Cat X, 80 Glasfaser), Hybrid 1G	K480-C80F80
Draco tera flex KVM-Matrix 160 Ports (120 Cat X, 40 Glasfaser), Hybrid 1G	K480-C120F40

HYBRID 3G MODELLE	ARTIKEL-NR.
Draco tera flex KVM-Matrix 40 Ports (24 Cat X, 16 Glasfaser), Hybrid 3G	K480-CX24FX16
Draco tera flex KVM-Matrix 64 Ports (24 Cat X, 40 Glasfaser), Hybrid 3G	K480-CX24FX40
Draco tera flex KVM-Matrix 64 Ports (40 Cat X, 24 Glasfaser), Hybrid 3G	K480-CX40FX24
Draco tera flex KVM-Matrix 80 Ports (40 Cat X, 40 Glasfaser), Hybrid 3G	K480-CX40FX40
Draco tera flex KVM-Matrix 120 Ports (80 Cat X, 40 Glasfaser), Hybrid 3G	K480-CX80FX40
Draco tera flex KVM-Matrix 160 Ports (80 Cat X, 80 Glasfaser), Hybrid 3G	K480-CX80FX80
Draco tera flex KVM-Matrix 160 Ports (120 Cat X, 40 Glasfaser), Hybrid 3G	K480-CX120FX40

Draco tera flex Grid-Versionen

Grid-Schnittstelle: 32 Ports



GRID-VERSION 32 PORTS	ARTIKEL-NR.
Draco tera flex KVM-Matrix 32 Ports + Grid, 2HE, Cat X 1G	K480-C32G-2RU
Draco tera flex KVM-Matrix 32 Ports + Grid, 2HE, LWL 1G	K480-F32G-2RU

KVM-Matrix mit 16 - 160 Ports

Draco tera flex Custom Design 2HE & 4HE

MODULARES KONZEPT

- Starten Sie mit einer 40-Port-Matrix mit der Skalierbarkeit von bis zu 80 Ports non-blocking (2HE)
- Starten Sie mit einer 40-Port-Matrix mit der Skalierbarkeit von bis zu 160 Ports non-blocking (4HE)
- Kombination von Cat X und Glasfaser mit einer Vielzahl an Optionen
- Kombination von 1G- und 3G-Schnittstellen (4K60) mit einer Vielzahl an Optionen
- Bietet nahezu die Flexibilität und Skalierbarkeit der Draco enterprise-Serie bei kompakter Größe und günstigem Preis
- Alle Versionen mit integriertem Netzteil und Dual NIC



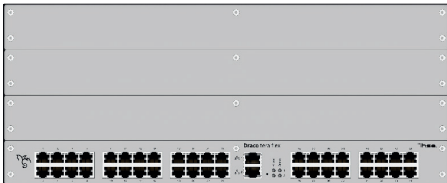
Custom Design: bis zu 80 Ports
K480-C40-2RU
K480-CX40-2RU



Custom Design: bis zu 80 Ports
K480-F40-2RU
K480-FX40-2RU



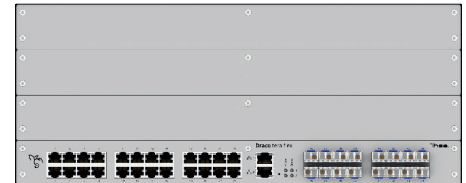
Custom Design: bis zu 80 Ports
K480-C24F16-2RU
K480-CX24FX16-2RU



Custom Design: bis zu 120 Ports
K480-C40-4RU
K480-CX40-4RU



Custom Design: bis zu 160 Ports
K480-F40-4RU
K480-FX40-4RU



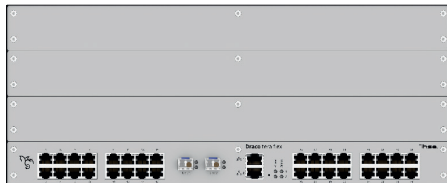
Custom Design: bis zu 160 Ports
K480-C24F16-4RU
K480-CX24FX16-4RU



Custom Design: bis zu 80 Ports
K480-C32G-2RU
K480-CX32G-2RU



Custom Design: bis zu 80 Ports
K480-F32G-2RU
K480-FX32G-2RU



Custom Design: bis zu 160 Ports
K480-C32G-4RU
K480-CX32G-4RU



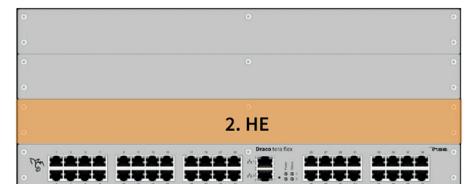
Design: bis zu 160 Ports
K480-F32G-4RU
K480-FX32G-4RU

CUSTOM DESIGN STARTERKIT 2HE BIS ZU 80 PORTS	ARTIKEL-NR.
Draco tera flex KVM-Matrix 40 Ports, custom design 2HE, Cat X 1G	K480-C40-2RU
Draco tera flex KVM-Matrix 40 Ports, custom design 2HE, LWL 1G	K480-F40-2RU
Draco tera flex KVM-Matrix 40 Ports, custom design 2HE, Hybrid 1G	K480-C24F16-2RU
Draco tera flex KVM-Matrix 40 Ports, custom design 2HE, Cat X 3G	K480-CX40-2RU
Draco tera flex KVM-Matrix 40 Ports, custom design 2HE, LWL 3G	K480-FX40-2RU
Draco tera flex KVM-Matrix 40 Ports, custom design 2HE, Hybrid 3G	K480-CX24FX16-2RU
Draco tera flex KVM-Matrix 32 Ports + Grid, custom design 2HE, Cat X 1G	K480-C32G-2RU
Draco tera flex KVM-Matrix 32 Ports + Grid, custom design 2HE, LWL 1G	K480-F32G-2RU

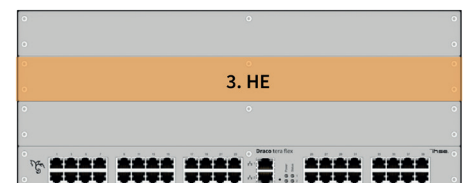
CUSTOM DESIGN STARTERKIT 4HE BIS ZU 160 PORTS	ARTIKEL-NR.
Draco tera flex KVM-Matrix 40 Ports, custom design 4HE, Cat X 1G	K480-C40-4RU
Draco tera flex KVM-Matrix 40 Ports, custom design 4HE, LWL 1G	K480-F40-4RU
Draco tera flex KVM-Matrix 40 Ports, custom design 4HE, Hybrid 1G	K480-C24F16-4RU
Draco tera flex KVM-Matrix 40 Ports, custom design 4HE, Cat X 3G	K480-CX40-4RU
Draco tera flex KVM-Matrix 40 Ports, custom design 4HE, LWL 3G	K480-FX40-4RU
Draco tera flex KVM-Matrix 40 Ports, custom design 4HE, Hybrid 3G	K480-CX24FX16-4RU
Draco tera flex KVM-Matrix 32 Ports + Grid, custom design 4HE, Cat X 1G	K480-C32G-4RU
Draco tera flex KVM-Matrix 32 Ports + Grid, custom design 4HE, LWL 1G	K480-F32G-4RU

CUSTOM DESIGN I/O-MODULE	ARTIKEL-NR.
Draco tera flex 8 Ports, I/O-Modul, Cat X 1G	F480-C8
Draco tera flex 8 Ports, I/O-Modul, LWL 1G	F480-F8
Draco tera flex 8 Ports, I/O-Modul, Cat X 3G	F480-CX8
Draco tera flex 8 Ports, I/O-Modul, LWL 3G	F480-FX8
Draco tera flex Grid Modul, LWL 10G	F480-G

CUSTOM DESIGN FRONTPLATTEN (2.HE)	ARTIKEL-NR.
Draco tera flex Frontplatte 24x Cat X 1G/3G (2. HE)	F480-C24S2
Draco tera flex Frontplatte 40x Cat X 1G/3G (2. HE)	F480-C40S2
Draco tera flex Frontplatte 24x LWL 1G/3G (2. HE)	F480-F24S2
Draco tera flex Frontplatte 40x LWL 1G/3G (2. HE)	F480-F40S2
Draco tera flex Frontplatte 32x Cat X 1G/3G plus Grid (2. HE)	F480-C32GS2
Draco tera flex slave Frontplatte 32x LWL 1G/3G plus Grid (2. HE)	F480-F32GS2



CUSTOM DESIGN FRONTPLATTEN (3.HE)	ARTIKEL-NR.
Draco tera flex Frontplatte 24x Cat X 1G/3G (3. HE)	F480-C24S3
Draco tera flex Frontplatte 40x Cat X 1G/3G (3. HE)	F480-C40S3
Draco tera flex Frontplatte 24x LWL 1G/3G (3. HE)	F480-F24S3
Draco tera flex Frontplatte 40x LWL 1G/3G (3. HE)	F480-F40S3
Draco tera flex Frontplatte 32x Cat X 1G/3G plus Grid (3. HE)	F480-C32GS3
Draco tera flex Frontplatte 32x LWL 1G/3G plus Grid (3. HE)	F480-F32GS3



CUSTOM DESIGN FRONTPLATTEN (4.HE)	ARTIKEL-NR.
Draco tera flex Frontplatte 24x Cat X 1G/3G (4. HE)	F480-C24S4
Draco tera flex Frontplatte 40x Cat X 1G/3G (4. HE)	F480-C40S4
Draco tera flex Frontplatte 24x LWL 1G/3G (4. HE)	F480-F24S4
Draco tera flex Frontplatte 40x LWL 1G/3G (4. HE)	F480-F40S4
Draco tera flex Frontplatte 32x Cat X 1G/3G plus Grid (4. HE)	F480-C32GS4
Draco tera flex Frontplatte 32x LWL 1G/3G plus Grid (4. HE)	F480-F32GS4

